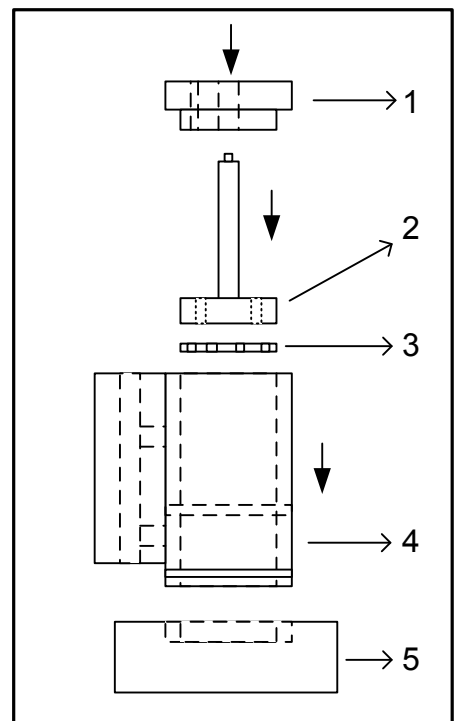
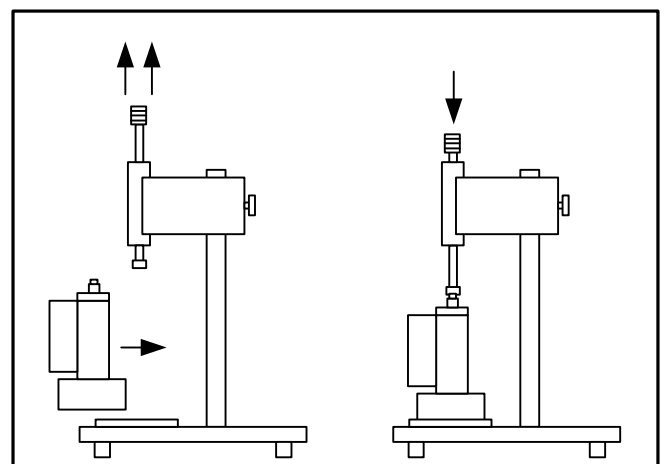


MANUAL DE USO SWELLMETER 2004

- Ensamblar las celdas con cuidado.



- Colocar las celdas en su base.



- Conectar las celdas a la PC siguiendo la numeración indicada en cada ficha.

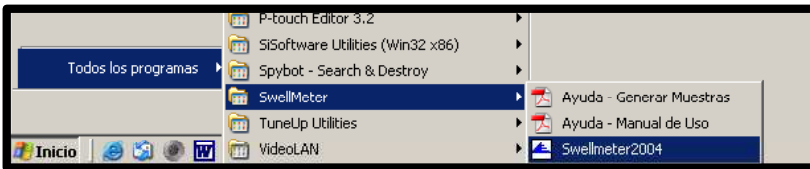


- En caso de que este desconectado el cable de Enlace, conectarlo para el correcto funcionamiento del equipo.



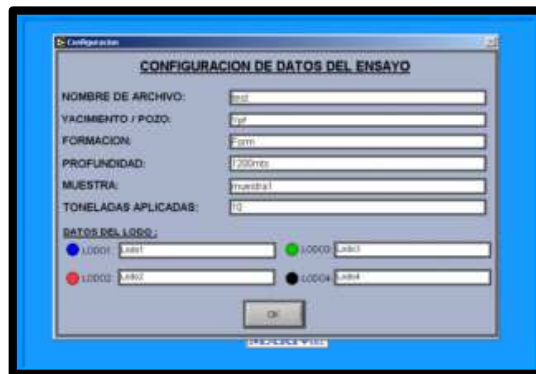
Nota: el cable tiene señalizado en sus fichas los codigos N y S para su correcta identificación.

- Ejecutar la aplicacion de control y adquisicion de datos (SwellMeter2004)

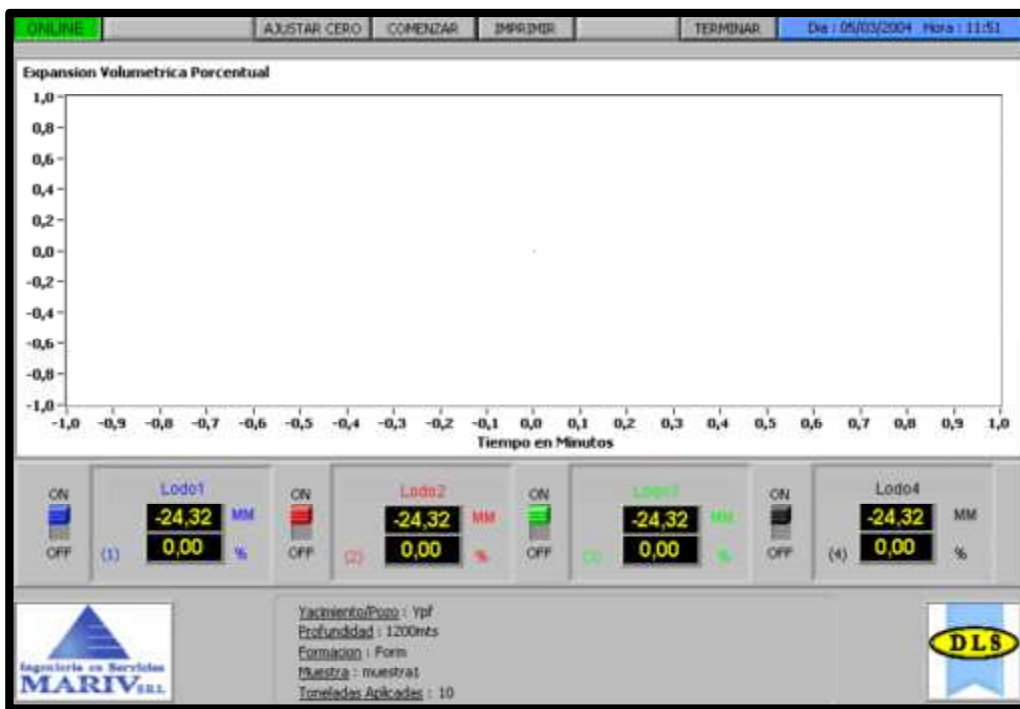


Inicio => Todos los programas => SwellMeter => SwellMeter2004

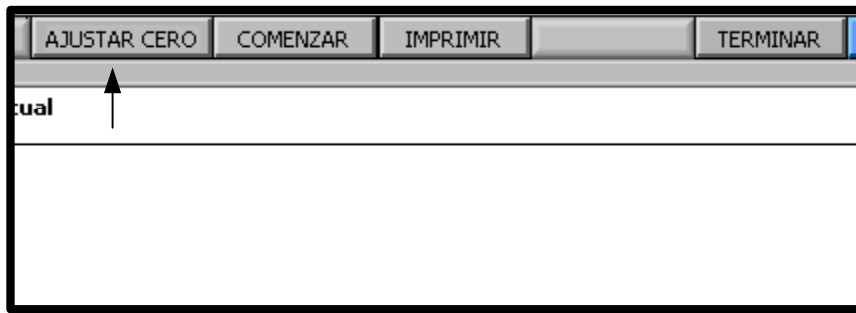
- Seleccionar CONFIGURACION y colocar todos los datos del ensayo. Es importante colocar un nombre de archivo, en este se guardara el ensayo. (no hace falta especificar la extension del archivo)



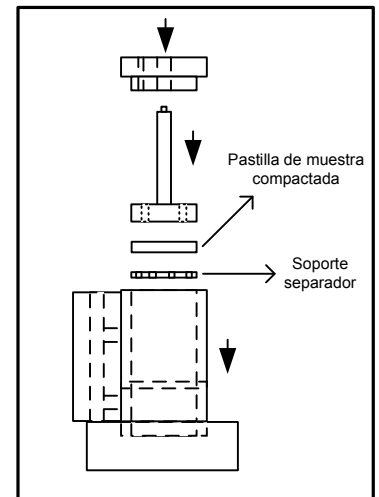
- Luego de configurar hacer click sobre CORRER ENSAYO, aparecera una pantalla con un grafico en blanco. Es importante que en esta pantalla aparezca en verde la palabra ONLINE (parte superior Izquierda). Si no esta ONLINE, chequear el cable de enlace.



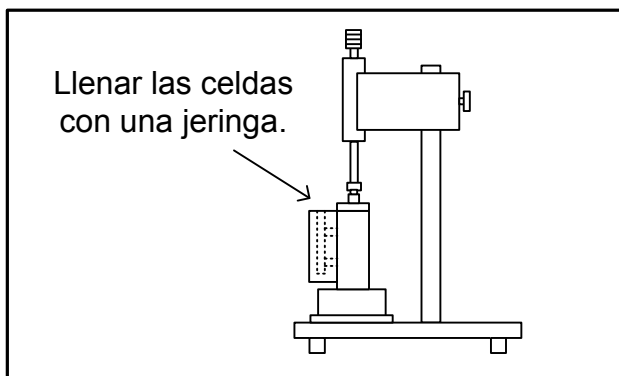
- Clickear en AJUSTAR CERO, las lecturas indicaran cero.



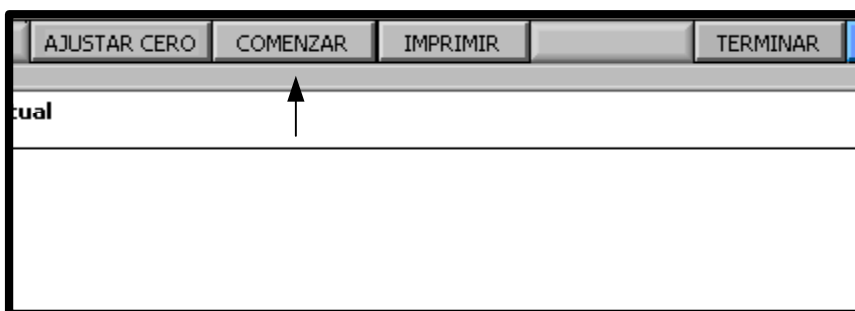
Introduccion de muestras en las Celdas



- Retirar celda por celda y colocarle una pastilla de muestra luego poner la celda de nuevo en su base, las lecturas iran indicando el espesor de las pastillas en mm.
- Una vez colocadas todas las pastillas en sus respectivas celdas. Llenar las celdas con los fluidos de prueba.



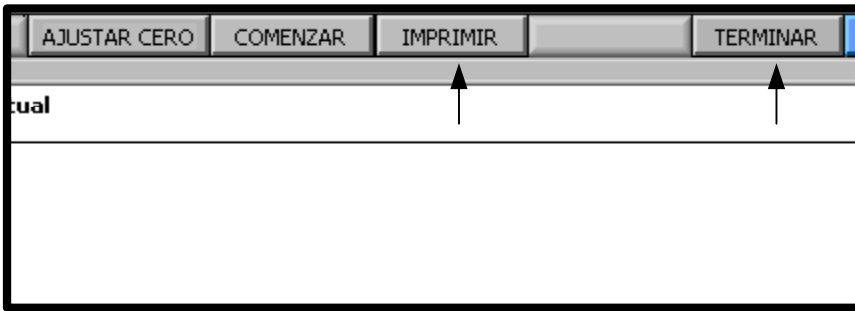
- Luego de llenar las celdas con los fluidos de prueba, clickear en COMENZAR.



- Una vez comenzado el ensayo, no se lo puede pausar, los datos se van a ir almacenado en el ARCHIVO elegido en la pantalla de CONFIGURACION.

Nota: Los archivos de los ensayos, se encuentran en la carpeta TRABAJOS dentro de la carpeta SWELLMETER.

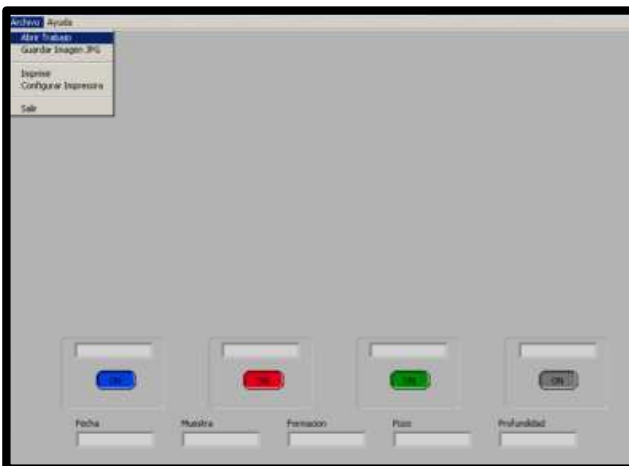
- En cualquier momento se puede Imprimir el grafico, haciendo click en IMPRIMIR.
- Una vez finalizado el ensayo, se termina de registrar haciendo click en TERMINAR.



- Para ver los ensayos realizados. Seleccionar VER TRABAJOS del menu principal.



- En el menu "Archivo", seleccionar "Abrir Trabajo", buscar el trabajo que se desea ver.



- Una vez abierto el ensayo, se lo puede Imprimir o Guardar como una imagen JPG para adjuntarlo a un email o pegarlo en un documento de Word, Exel, etc.

